

## COL·LECCIONS MEV PLANTES 1 i 2

### Pintura i escultura gòtica i del Renaixement (1420–1550)

L'obra de Bernat Martorell, al costat de la d'altres pintors com el Mestre de Glorieta, Bernat Despuig o Jaume Cirera, il·lustra l'arribada i la influència dels models flamencs a la pintura catalana del segon gòtic internacional. Destaquen els dotze compartiments del retaule de Santa Maria de Verdú, de Jaume Ferrer. El gòtic tardà és representat amb treballs de diferents escoles (Barcelona, Lleida, València o Tarragona) i amb figures com Joan de Rua o, sobretot, Jaume Huguet. Finalment, la sèrie de taules del taller dels Gascó constitueix un eloqüent testimoni de les evolucions de la pintura catalana durant la primera meitat del segle XVI.

### Teixit i indumentària

La col·lecció Tèxtil del MEV és una de les més importants de Catalunya i forma per ella mateixa un museu dins del Museu. Consta d'una sèrie d'indumentària i ornaments litúrgics (segles XIV–XIX) i d'una altra de fragments de teixit, des dels coptes del segle IV fins als del segle XVIII, que il·lustren l'evolució de tècniques i decoracions. Entre els teixits hispanoàrabs destaquen el Drap de les Bruixes i els ornaments pontificals de sant Bernat Calbó. La capa del bisbe Bellera en *opus anglicanum*, la casulla del bisbe Ricomà, el tern Despujol o els frontals amb brodats aplicats són brillants exponents de teixit medieval d'ús litúrgic, acompanyats per rellevants exemples dels segles XVI–XVIII.



### Arts de l'objecte

Des de l'inici el Museu inclou seccions dedicades als Arts i Oficis. La col·lecció de Vidre presenta produccions catalanes del Renaixement i el barroc, a més d'altres manufactures hispanes i europees. El treball de la pell tan important a Vic durant segles hi és present, entre d'altres, a través d'una sèrie de frontals d'altar de guadamassil. La col·lecció de Mobiliari mostra arquetes i caixes des de l'edat mitjana fins al segle XIX. El fons d'Orfebreria, Metall i Forja conté obres sobretot de tipus litúrgic i majoritàriament de procedència catalana; és també rellevant la col·lecció de Numismàtica i Medalles. I la gran quantitat d'exemplars de la col·lecció de Ceràmica representen en especial els diferents estils i etapes dins l'àmbit de la Corona d'Aragó (segles XIV–XIX).

### MEV, MUSEU D'ART MEDIEVAL

Plaça Bisbe Oliba, 3  
08500 Vic, Barcelona

### INFORMACIÓ I RESERVES

Tel 938 869 360  
www.museuartmedieval.cat  
reserves@museuartmedieval.cat

Segueix-nos @mevmuseu

FACEBOOK

TWITTER

INSTAGRAM

SKETCHFAB

### HORARIS MUSEU

De dimarts a divendres de 10 a 19 h  
(d'abril a setembre)  
De dimarts a divendres de 10 a 13 h  
i de 15 a 18 h (d'octubre a març)  
Dissabtes de 10 a 19 h  
Diumenges i festius de 10 a 14 h

### HORARIS GALERIES D'ESTUDI

Matins de 12 a 13 h  
Tardes de 17 a 18 h

Tancat: dilluns, 1 i 6 de gener,  
dilluns de Pasqua, 25 i 26 de desembre.

L'accés al Museu serà obert fins a mitja  
hora abans de tancar.

### COM ARRIBAR-HI

Tren: RENFE rodalies  
Autobusos: Barcelona-Vic, Girona-Vic,  
Manresa-Vic  
En transport particular: C-17, C-25

### ACCÉS A LES SALES

Dins de les sales no es permet filmar ni  
fer fotografies amb flaix o tripode. No es  
permet entrar a les sales amb paraigües,  
motxilles, bosses, begudes, aliments o  
animals, tret de gossos pigalls.

### SERVEIS

Guia multimèdia en català, castellà, anglès i francès – Botiga –  
WiFi a tot l'edifici – Guarda-roba i consigna – Àrea de des-  
cans – Auditori – Biblioteca – Edifici adaptat per a persones  
amb mobilitat reduïda – Préstec de cadira de rodes

### ACTIVITATS

Visites comentades dissabtes i diumenges a les 12 h.  
Visites guiades concertades per a grups de dimarts a diumen-  
ge. Diferents idiomes.  
Àmplia oferta de propostes adreçades a escoles, famílies, gent  
gran i altres col·lectius.

### MEV, L'ART MEDIEVAL + DIGITAL

Per tal de millorar l'accés a les tecnologies de la informació i la  
comunicació, el MEV oferirà nous espais remodelats que per-  
metran experimentar les seves obres des d'una perspectiva di-  
gital. Aquest projecte compta amb el suport del Departament  
de Cultura de la Generalitat i de la Diputació de Barcelona.

Si no desitgeu conservar aquest plànol, si us plau retorneu-lo al taulell d'informa-  
ció per al seu reciclatge.

Generalitat de Catalunya  
Departament de Cultura

BIS-  
BAI DE  
VIC

Ajuntament de Vic

*Soc un arc de connexió  
entre el passat medieval i  
el món actual.*

GUIA — PLÀNOL  
CAT

MEV  
MUSEU D'ART  
MEDIEVAL



## COL·LECCIONS MEV PLANTES 0 i -1

### Arqueologia i lapidari

Fruit d'adquisicions d'arreu de la Mediterrània i d'exca-  
vacions a Catalunya, la col·lecció d'Arqueologia, ordena-  
da cronològicament, inclou testimonis de les cultures de  
l'antiguitat egípcia, fenícia, grega, itàlica i romana, al cos-  
tat de materials recuperats principalment a la comarca  
d'Osona, datats des de la prehistòria fins a l'edat mitjana.  
El Lapidari, creat al Temple Romà l'any 1893, mostra ele-  
ments romànics, gòtics, renaixentistes i barrocs. En des-  
taquen els capitells d'entre els segles XII i XV, les ares d'al-  
tar i les peces funeràries, a més del conjunt de fragments  
del segle XII procedents de la catedral romànica de Vic.

### Pintura i escultura romànica (segles XII i XIII)

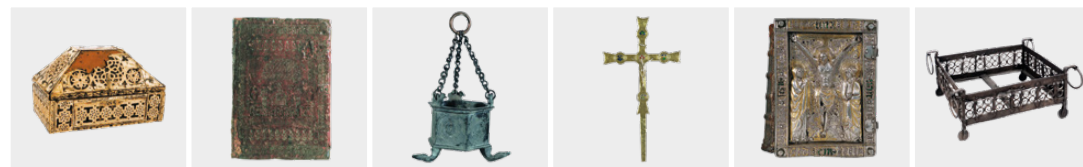
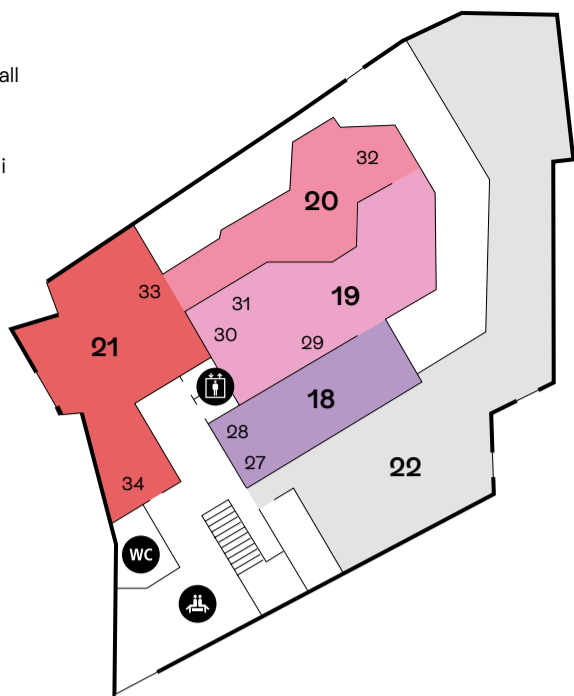
La col·lecció d'Art Romànic del MEV es troba entre les  
més importants del món. En destaquen la dotzena de tau-  
les de fusta pintada, entre les quals l'excel·lent balda-  
quí de Ribes, el frontal d'altar d'Espinelves o el conjunt  
de l'altar de Santa Maria de Lluçà. Les pintures murals  
d'Osormort, el Brull i la Seu d'Urgell són presentades  
dins d'espais que reproduïxen l'arquitectura dels absis  
originals. L'escultura inclou una àmplia sèrie de talles de  
la Mare de Déu amb el Nen, així com també alguns dels  
més assenyalats exemples del Crist en Majestat del segle  
XII. Destaca especialment el conjunt de cinc figures del  
Davallament d'Erill la Vall, únic a Europa.

### Pintura i escultura gòtica (1300–1420)

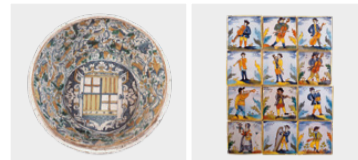
Les diferents etapes de l'art gòtic català es troben repre-  
sentades al MEV amb obres cabdals. El gòtic lineal és ma-  
nifest en les taules de Soriguerola. El corrent italianitzant,  
introduït vers el 1330, compta amb obres pictòriques vin-  
culades als Bassa i als Serra. Del primer gòtic internacio-  
nal destaquen les obres de Jaume Cabrera o Joan Mates,  
i sobretot els magnífics retaules de Santa Clara (de Lluís  
Borrassà) i de Guimerà (de Ramon de Mur), exposats en  
un espai que recorda el pati d'un edifici gòtic i en permet  
la contemplació òptima. En escultura destaca l'excel·lèn-  
cial retaule de la passió, mort i resurrecció de Crist, del  
taller de Bernat Saulet, i la Maredeu de Boixadors.

2

- 18 Pell
- 19 Orfebreria i metall
- 20 Forja
- 21 Ceràmica
- 22 Galeries d'estudi



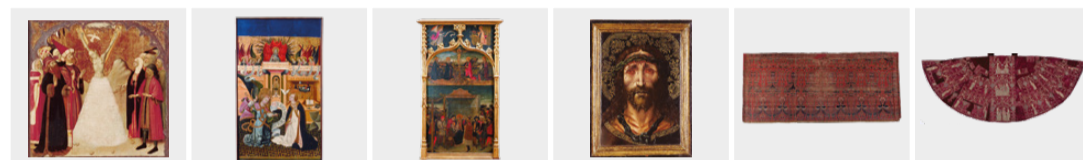
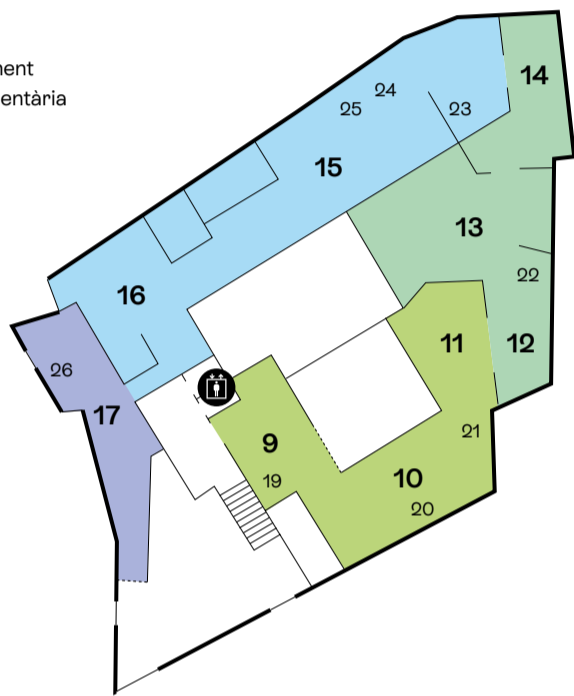
- 27 Arqueta, segle XIII
- 28 Enquadernació, segle XII
- 29 Encenser de Lladó, segle VI-VII
- 30 Pere Serra, creu processional, 1388
- 31 Cobertes d'evangeliari, 1375-1400
- 32 Braser, segle XIV



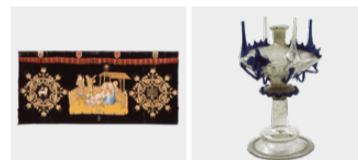
- 33 Pica baptismal, 1598
- 34 Rajoles d'oficis, segle XVIII

1

- 9-10-11 Gòtic
- 12-13-14 Renaixement
- 15-16 Teixit i indumentària
- 17 Vidre



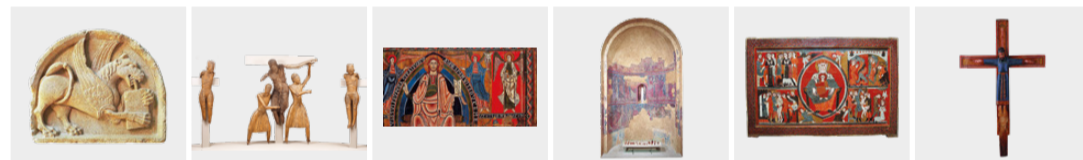
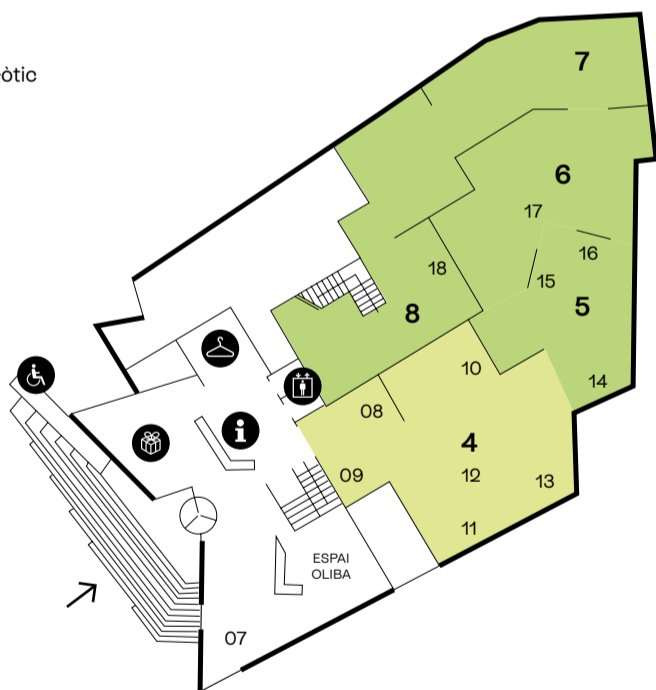
- 19 Bernat Martorell, compartiments d'un retaule, 1427-1437
- 20 Jaume Ferrer II, retaule de Verdú, 1432-1434
- 21 Jaume Huguet, retaule de l'Epifania, vers el 1450
- 22 Joan Gascó, Santa Faç, 1515-1525
- 23 Drap de les Bruixes, segle XII
- 24 Capa pluvial del bisbe Bellera, 1350-1375



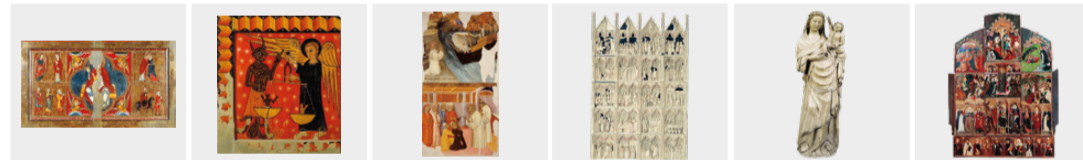
- 25 Frontal de l'Epifania, segle XV
- 26 Almorratxa, segle XVIII

0

- 4 Romànic
- 5-6-7-8 Gòtic



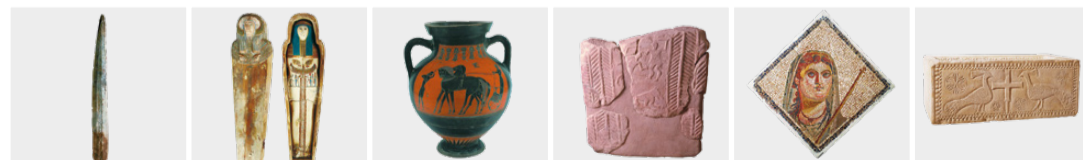
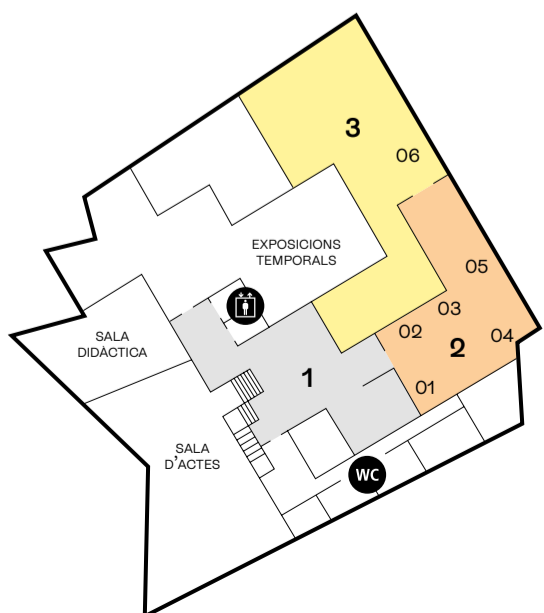
- 07 Relleus de la Catedral de Vic, segle XII
- 08 Davallament d'Erill la Vall, segle XII
- 09 Baldaquí de la Vall de Ribes, 1119-1134
- 10 Absis de Sant Sadurní d'Osormort, segle XII
- 11 Frontal de Santa Margarida, segle XII
- 12 Majestat de Santa Maria de Lluçà, segle XII



- 13 Altar de Santa Maria de Lluçà, 1210-1220
- 14 Mestre de Sorriquerola, laterals d'altar, segle XIII
- 15 Ferrer Bassa, retaule de sant Bernat, 1330-1360
- 16 Bernat Saulet, retaule de la passió, 1341-1342
- 17 Maredeu de Boixadors, 1350-1370
- 18 Lluís Borrassà, retaule de Santa Clara, 1414-1415

-1

- 1 Història del Museu
- 2 Arqueologia
- 3 Lapidari



- 01 Làmina de sílex 2200-1500 aC
- 02 Mòmia i sarcòfag de Nadegaubastisred, 945-715 aC
- 03 Àmfora, segle VI aC
- 04 Estela funerària ibèrica, segle III aC
- 05 Fragment de mosaic, segle III
- 06 Sepulcre, segle XII

